

Masterplan

Die blaue Augen von Schkopau



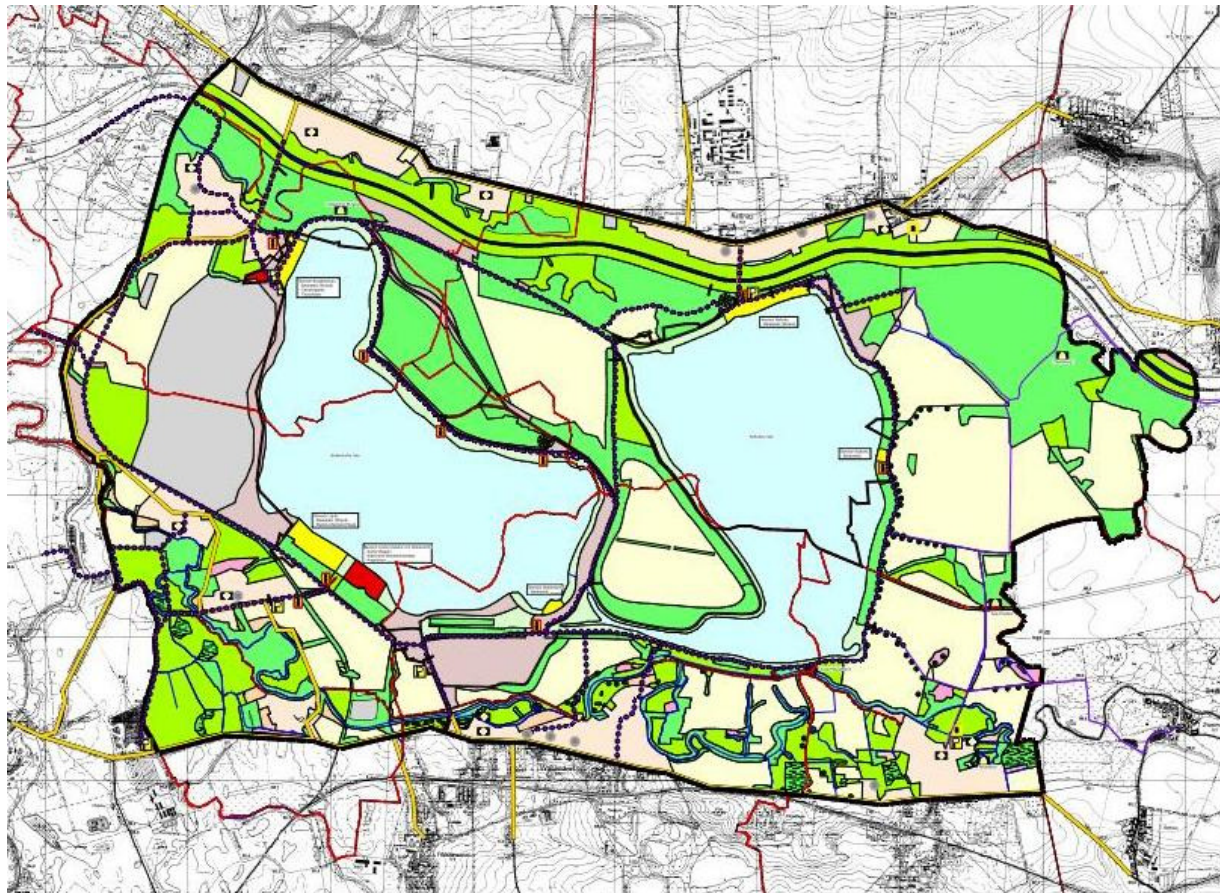
Der Masterplan

- bildet die strategische Ausrichtung der räumlichen Entwicklung eines Gebietes ab
- Koordinations- und Steuerungsinstrument
- selbstbindendes, informelles Planungsinstrument
- wird keiner öffentlichen Auflage / Mitwirkung unterzogen und bildet somit auch keinen behördenverbindlichen Richtplan im Sinne des BauGB

Vorplanungen

- Entwurf Masterplan für die Erholungsnutzung Seenlandschaft Merseburg-Ost von 2003
- MANAGEMENTPLAN Schutzgebietssystem NATURA 2000 für das EU-SPA 0021 „Saale-Elster-Aue südlich Halle“
- MANAGEMENTPLAN Schutzgebietssystem NATURA 2000 für das FFH-Gebiet 141 „Saale-, Elster-, Luppe-Aue zwischen Merseburg und Halle“

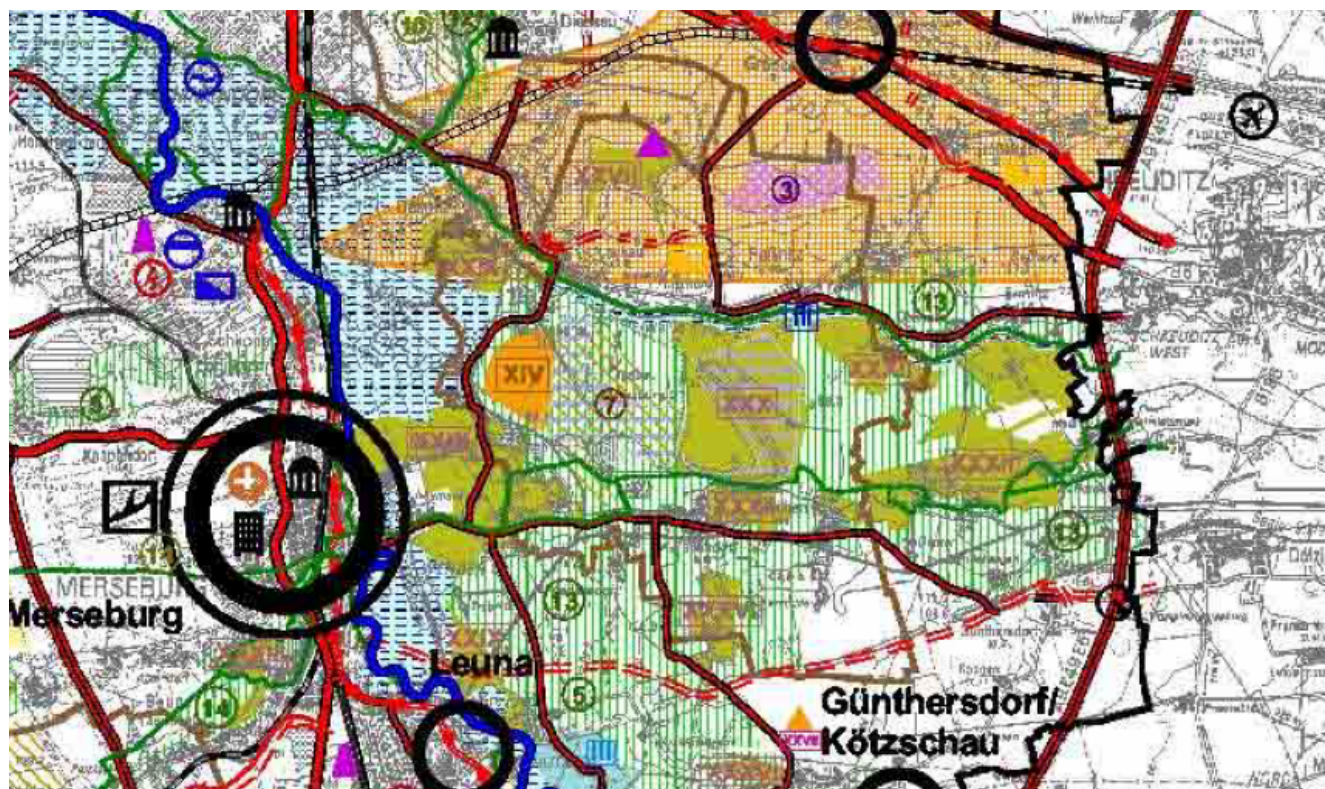
Masterplan für die Erholungsnutzung Entwurf 2003



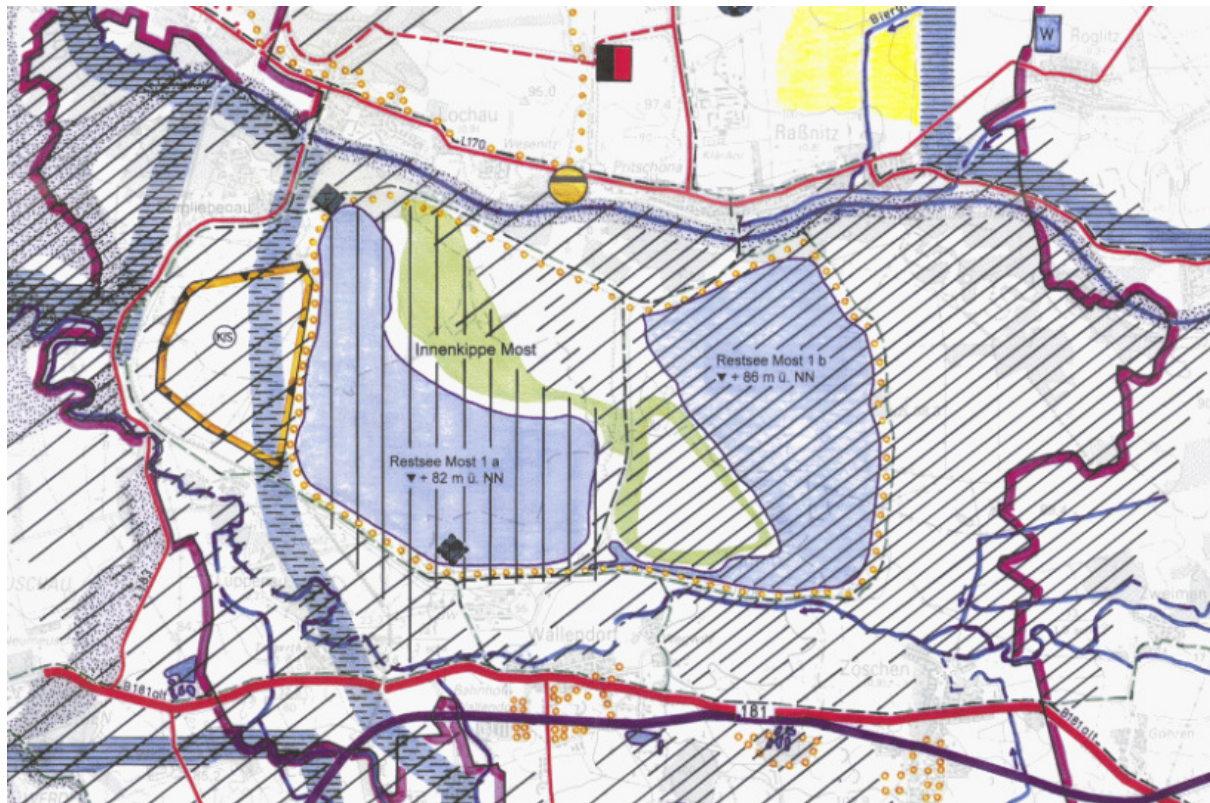
Rahmenbedingungen

- Regionalentwicklungsplan Halle
- Teilgebietsentwicklungsprogramm MOst
- Schutzgebiete
- PFV Merseburg Ost

REP



TEP



SPA 0021 Saale-Elster-Aue südl.Halle

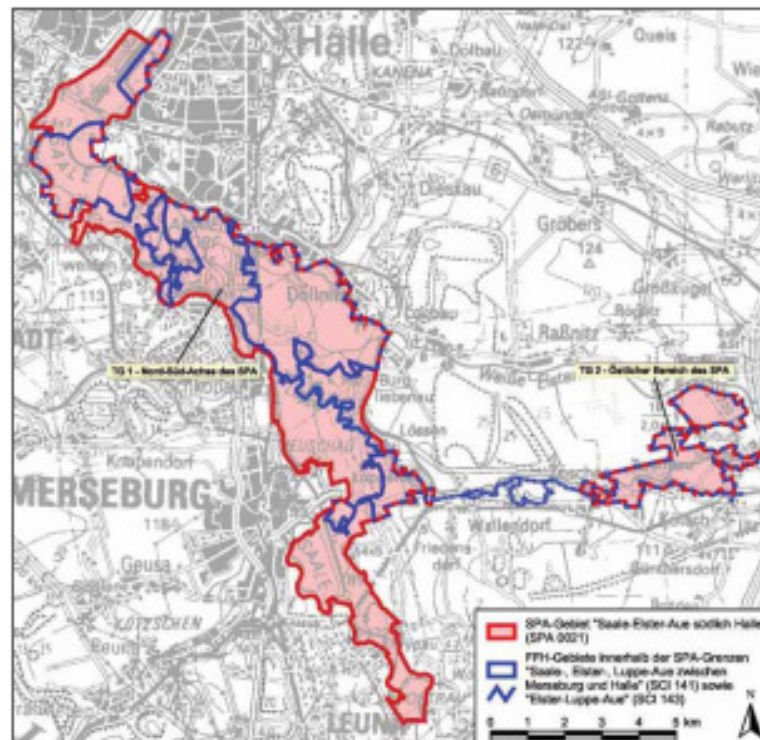
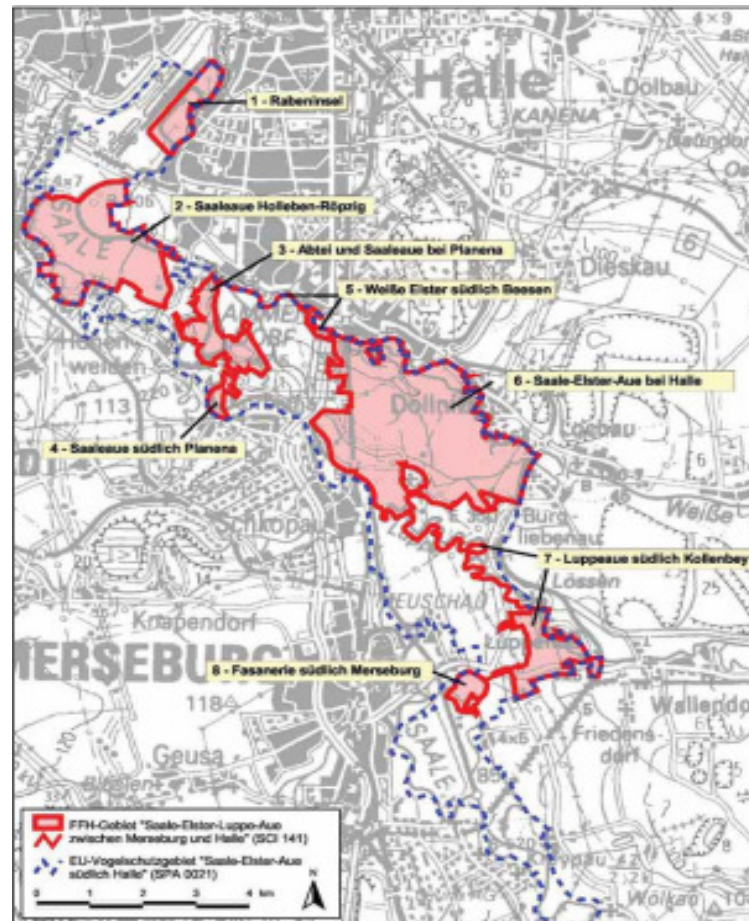
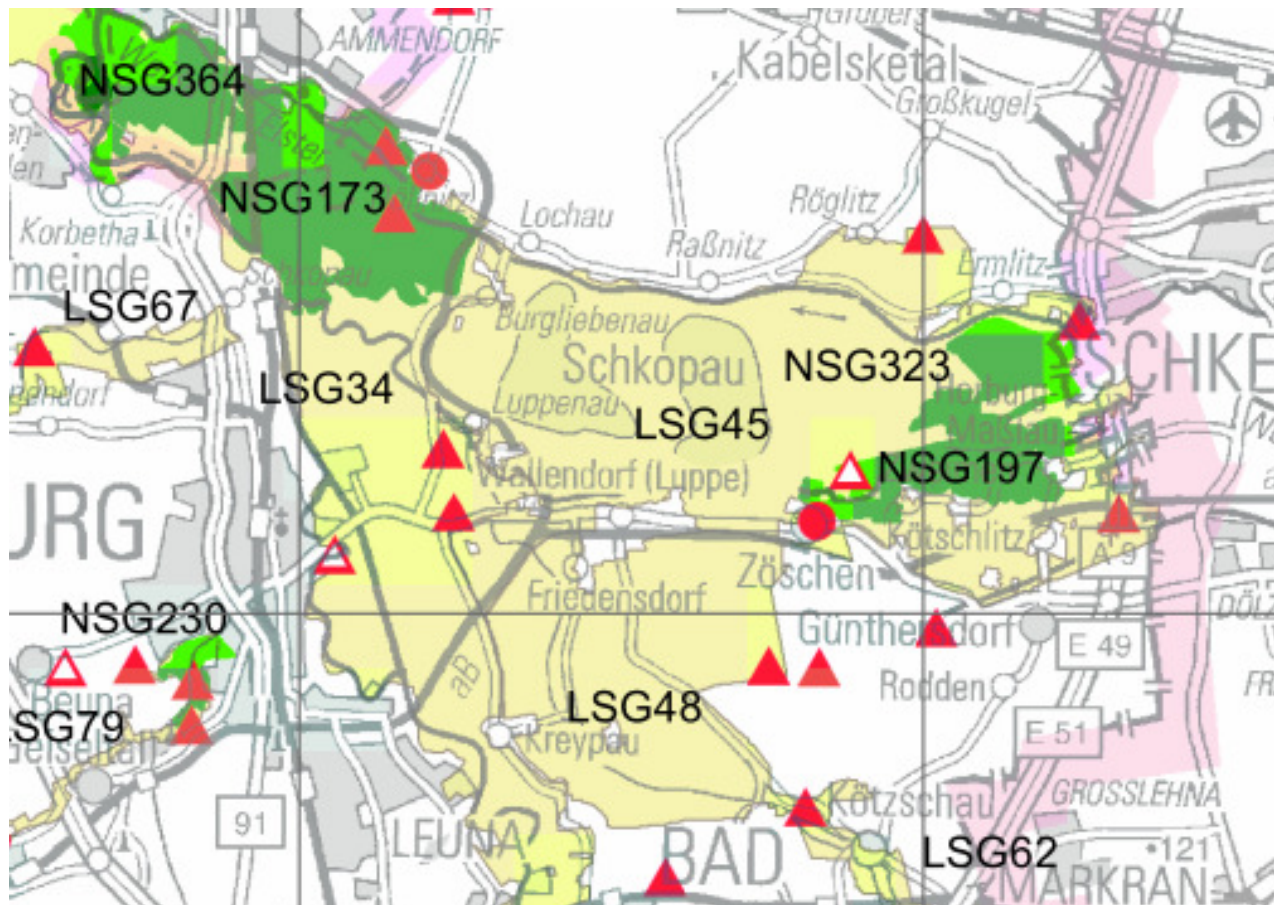


Abb. 1: Lage des Plangebietes

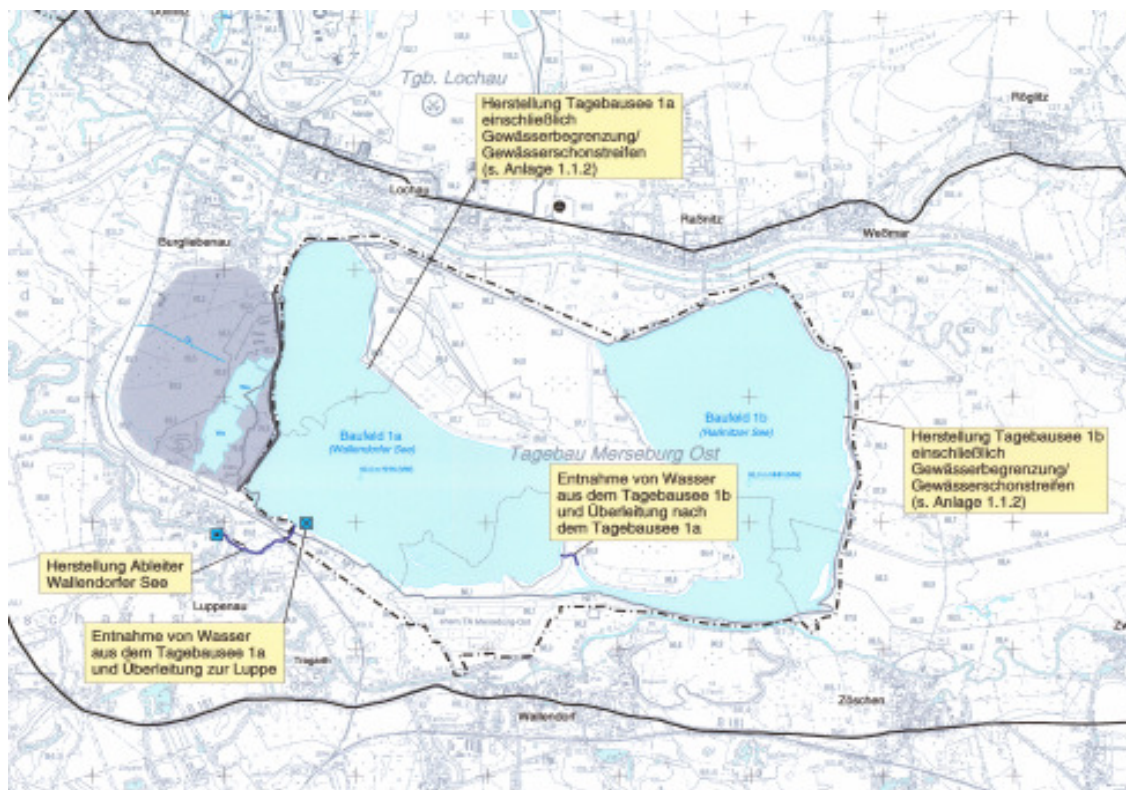
FFH-Gebiet 141 Saale-, Elster-, Luppe- Aue zwischen Merseburg und Halle



Schutzgebiete



PFV Merseburg Ost



Probleme

- verpasste Beteiligung an überörtlichen Planungen – REP
- späte Beteiligung an überörtlichen Planungen – PFV Merseburg Ost
- Restriktive LSG-Verordnung
- untere Behörde fordert bei künftigen Genehmigungen Gesamtschau

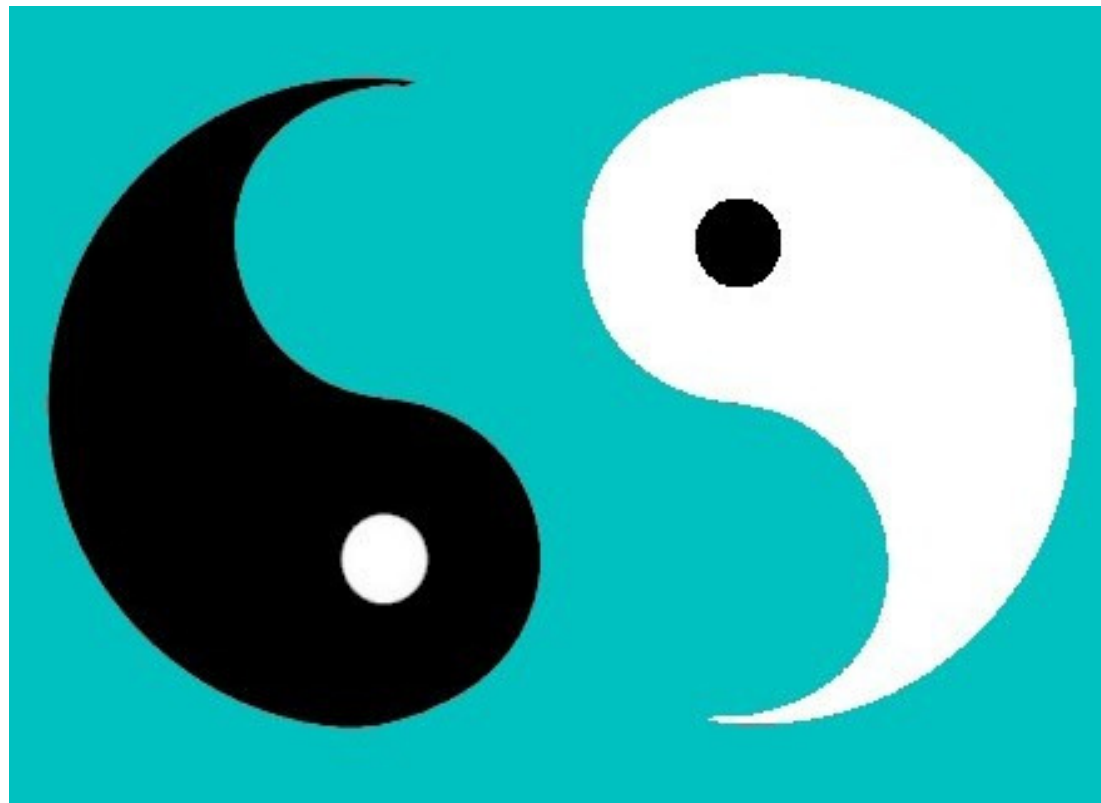
Aktueller Stand

- Klärung Raumordnung
Regionale Planungsgemeinschaft Halle
- Klärung Naturschutzrecht
Landesverwaltungsamt
- Steg Löpitz,
Feuerwehruzugang Wallendorf

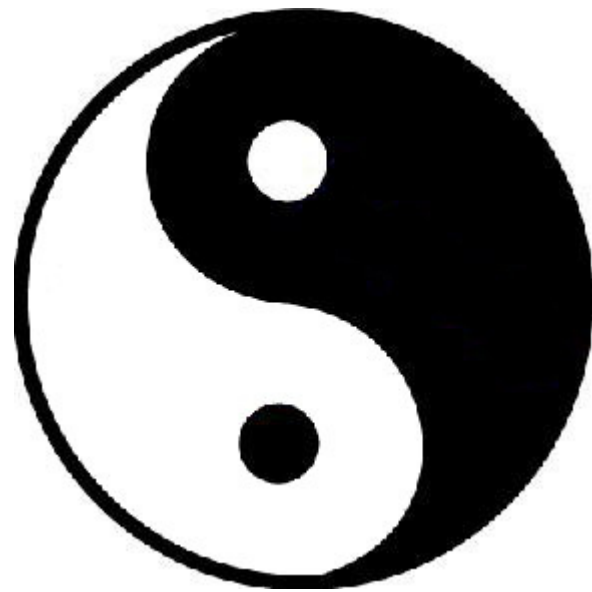
Leitbild



Philosophie



Philosophie



Philosophie

- Yin und Yang
- Wallendorfer See – Erholung
- Raßnitzer See - Naturschutz

Ergebnis

- verlässliche Abstimmung mit der unteren Behörde
- Langfristige und nachhaltige Entwicklung des Gebietes
- Aktive Planung des Naturschutzes

Zeitplan

- Januar Grundlagenermittlung
- Februar Projektentwicklung
- März erste Planerstellung
- April Abstimmung der Planungen mit den Ortschaften und TÖB
- Mai Erstellung Entwurfsfassung Plan und Umweltbericht
- Juni Abstimmung Planung mit Landkreis



Danke für die Aufmerksamkeit