

Bebauungsplan Nr. 9/27 "Gewerbe- und Industriegebiet Lochau-Raßnitz"
Geräuschkontingentierung nach DIN 45691

Kontingentierung für: Tageszeitraum

Immissionsort	IO 01	IO 02	IO 03	IO 04	IO 05	IO 06	IO 07
Gesamtimmissionswert L(GI)	60,0	60,0	55,0	55,0	65,0	65,0	60,0
Geräuschvorbelastung L(vor)	51,1	50,5	49,0	43,8	40,0	38,7	58,8
Planwert L(PI)	59,0	59,0	54,0	55,0	65,0	65,0	54,0

			Teilpegel						
Teilfläche	Größe [m²]	L(EK)	IO 01	IO 02	IO 03	IO 04	IO 05	IO 06	IO 07
TF 1	76149,6	65	43,1	43,4	43,9	43,4	45,3	46,8	42,4
TF 2	88109,2	65	46,0	46,3	46,6	45,4	46,5	47,1	44,8
TF 3	77419,0	60	43,1	43,4	43,3	41,0	40,9	40,6	40,7
TF 4	49407,7	55	39,0	39,3	38,6	34,9	33,8	32,9	34,3
TF 5	74013,0	65	42,3	42,7	43,7	44,2	47,7	51,4	40,2
TF 6	75408,6	65	44,4	45,0	46,4	47,0	51,4	54,7	41,1
TF 7	80388,1	60	42,0	42,8	45,0	45,7	49,5	47,8	36,9
TF 8	52796,8	55	37,9	39,1	42,4	42,0	40,4	37,2	30,6
TF 9	61685,5	52	42,6	45,2	45,6	36,9	33,6	31,6	29,7
Immissionskontingent L(IK)			52,4	53,1	54,0	53,2	55,9	57,8	49,7
Unterschreitung			6,6	5,9	0,0	1,8	9,1	7,2	4,3

Projekt Nr.: P200040UM.0182	GICON Großmann Ingenieur Consult GmbH Tiergartenstraße 48 01219 Dresden	16.04.2020
Bericht Nr.:		

Bebauungsplan Nr. 9/27 "Gewerbe- und Industriegebiet Lochau-Raßnitz"
Geräuschkontingentierung nach DIN 45691

Kontingentierung für: Nachtzeitraum

Immissionsort	IO 01	IO 02	IO 03	IO 04	IO 05	IO 06	IO 07
Gesamtimmissionswert L(GI)	45,0	45,0	40,0	40,0	50,0	50,0	45,0
Geräuschvorbelastung L(vor)	44,5	44,4	39,5	35,8	33,9	32,6	37,2
Planwert L(PI)	35,0	36,0	30,0	38,0	50,0	50,0	44,0

			Teilpegel						
Teilfläche	Größe [m²]	L(EK)	IO 01	IO 02	IO 03	IO 04	IO 05	IO 06	IO 07
TF 1	76149,6	45	23,1	23,4	23,9	23,4	25,3	26,8	22,4
TF 2	88109,2	40	21,0	21,3	21,6	20,4	21,5	22,1	19,8
TF 3	77419,0	35	18,1	18,4	18,3	16,0	15,9	15,6	15,7
TF 4	49407,7	30	14,0	14,3	13,6	9,9	8,8	7,9	9,3
TF 5	74013,0	45	22,3	22,7	23,7	24,2	27,7	31,4	20,2
TF 6	75408,6	40	19,4	20,0	21,4	22,0	26,4	29,7	16,1
TF 7	80388,1	35	17,0	17,8	20,0	20,7	24,5	22,8	11,9
TF 8	52796,8	30	12,9	14,1	17,4	17,0	15,4	12,2	5,6
TF 9	61685,5	0	-	-	-	-	-	-	-
Immissionskontingent L(IK)			28,7	29,1	30,0	29,9	32,7	35,0	26,8
Unterschreitung			6,3	6,9	0,0	8,1	17,3	15,0	17,2

Projekt Nr.: P200040UM.0182	GICON Großmann Ingenieur Consult GmbH Tiergartenstraße 48 01219 Dresden	16.04.2020
Bericht Nr.:		

Bebauungsplan Nr. 9/27 "Gewerbe- und Industriegebiet Lochau-Raßnitz"
Geräuschkontingentierung nach DIN 45691

Entfernungsminderung A(div)

Teilfläche	Größe [m²]	IO 01	IO 02	IO 03	IO 04	IO 05	IO 06	IO 07
TF 1	76149,6	21,9	21,6	21,1	21,6	19,7	18,2	22,6
TF 2	88109,2	19,0	18,7	18,4	19,6	18,5	17,9	20,2
TF 3	77419,0	16,9	16,6	16,7	19,0	19,1	19,4	19,3
TF 4	49407,7	16,0	15,7	16,4	20,1	21,2	22,1	20,7
TF 5	74013,0	22,7	22,3	21,3	20,8	17,3	13,6	24,8
TF 6	75408,6	20,6	20,0	18,6	18,0	13,6	10,3	23,9
TF 7	80388,1	18,0	17,2	15,0	14,3	10,5	12,2	23,1
TF 8	52796,8	17,1	15,9	12,6	13,0	14,6	17,8	24,4
TF 9	61685,5	9,4	6,8	6,4	15,1	18,4	20,4	22,3

Projekt Nr.:
P200040UM.0182

Bericht Nr.:

GICON
 Großmann Ingenieur Consult GmbH
 Tiergartenstraße 48
 01219 Dresden

16.04.2020

Bebauungsplan Nr. 9/27 "Gewerbe- und Industriegebiet Lochau-Raßnitz"
Geräuschkontingentierung nach DIN 45691

Vorschlag für textliche Festsetzungen im Bebauungsplan:

Zulässig sind Vorhaben (Betriebe und Anlagen), deren Geräusche die in der folgenden Tabelle angegebenen Emissionskontingente L{EK} nach DIN45691 weder tags (6:00 - 22:00 Uhr) noch nachts (22:00 - 6:00 Uhr) überschreiten.

Emissionskontingente

Teilfläche	L(EK),T	L(EK),N
TF 1	65	45
TF 2	65	40
TF 3	60	35
TF 4	55	30
TF 5	65	45
TF 6	65	40
TF 7	60	35
TF 8	55	30
TF 9	52	0

Die Prüfung der Einhaltung erfolgt nach DIN 45691:2006-12, Abschnitt5.

Projekt Nr.:
P200040UM.0182

Bericht Nr.:

GICON
Großmann Ingenieur Consult GmbH
Tiergartenstraße 48
01219 Dresden

16.04.2020

Bebauungsplan Nr. 9/27 "Gewerbe- und Industriegebiet Lochau-Raßnitz" Geräuschkontingentierung nach DIN 45691

Vorschlag für textliche Festsetzungen im Bebauungsplan:

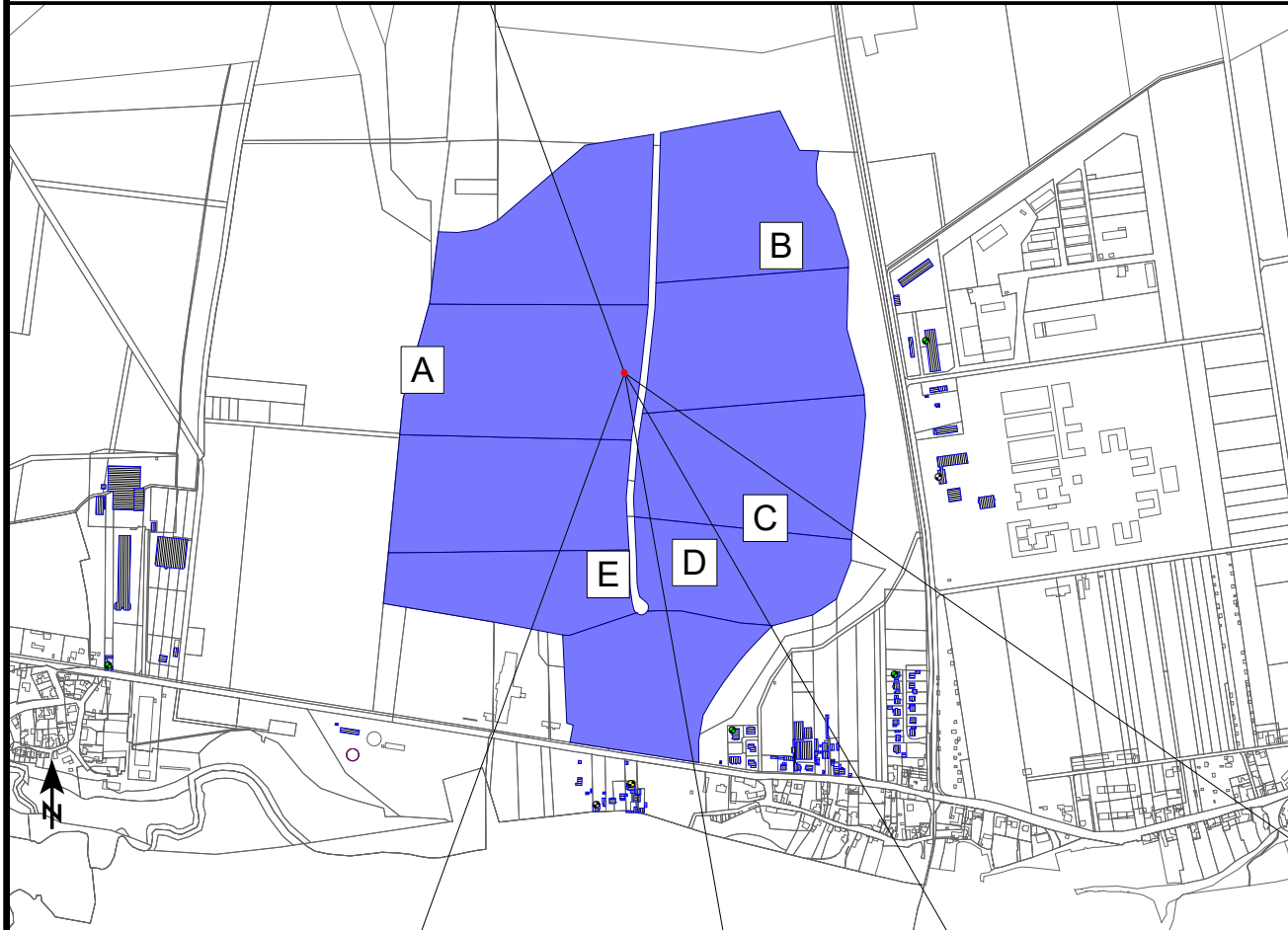
Für in den im Plan dargestellten Richtungssektoren A bis # liegende Immissionsorte darf in den Gleichungen (6) und (7) der DIN45691 das Emissionskontingent $L\{EK\}$ der einzelnen Teilflächen durch $L\{EK\}+L\{EK,zus\}$ ersetzt werden

Referenzpunkt

X	Y
714353,34	5698651,52

Sektoren mit Zusatzkontingenten

Sektor	Anfang	Ende	EK,zus,T	EK,zus,N
A	200,0	340,0	4	17
B	340,0	125,0	7	15
C	125,0	150,0	1	8
D	150,0	170,0	0	0
E	170,0	200,0	5	6

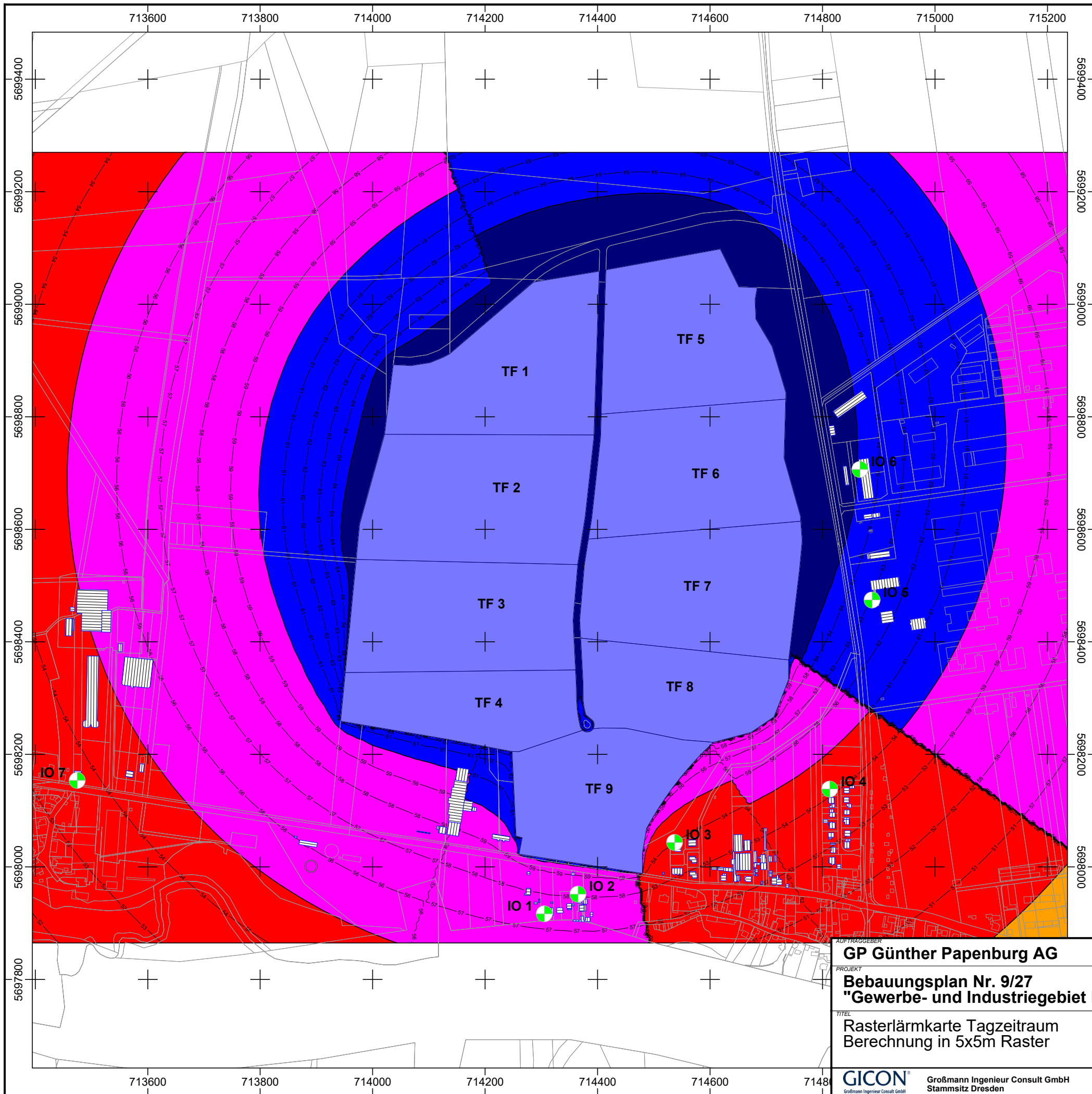


Projekt Nr.:
P200040UM.0182

Bericht Nr.:

GICON
Großmann Ingenieur Consult GmbH
Tiergartenstraße 48
01219 Dresden

16.04.2020



Pegelwerte
in dB(A)

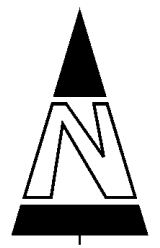
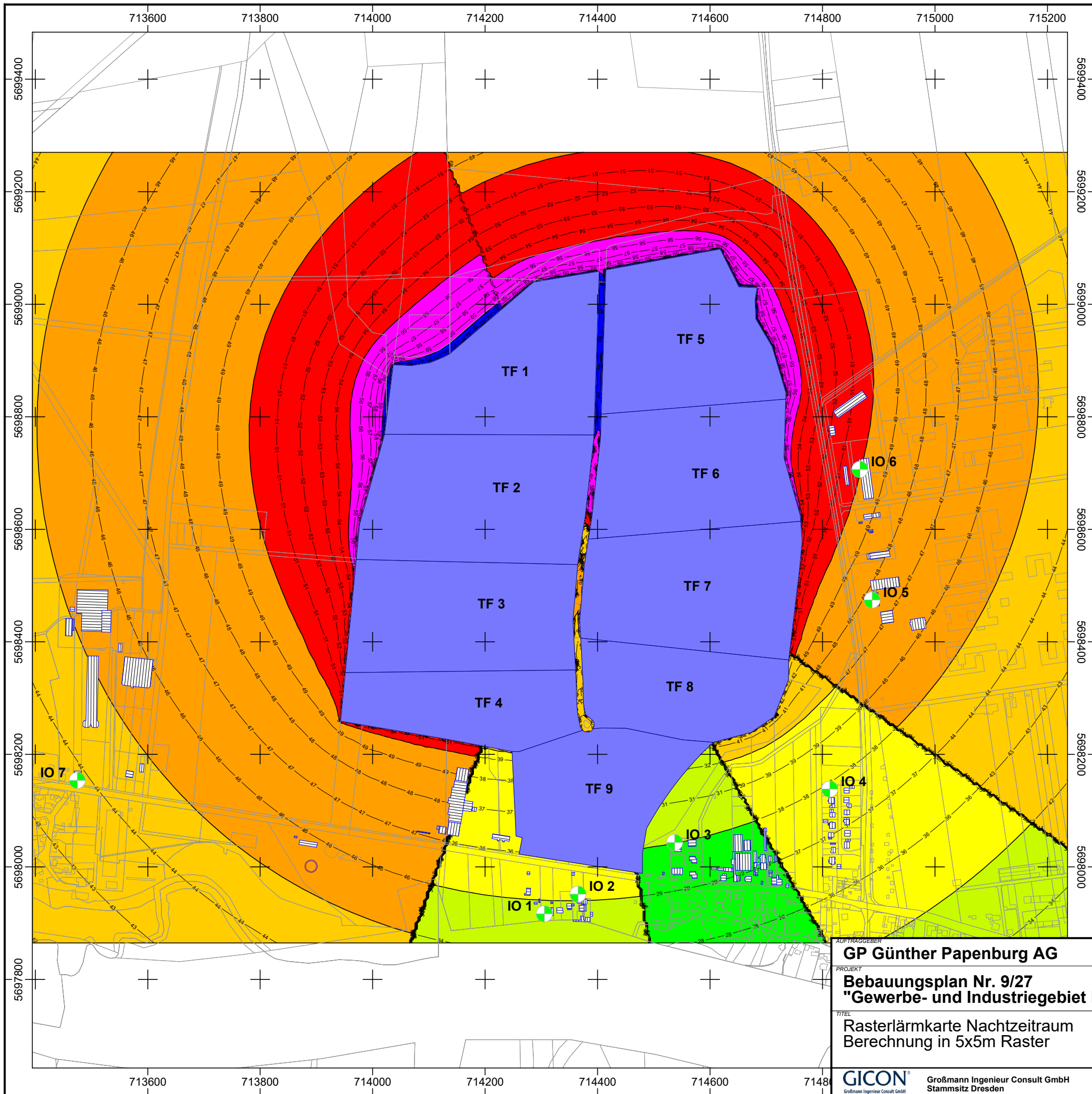
<= 20	Green
20 < <= 25	Light Green
25 < <= 30	Yellow-Green
30 < <= 35	Yellow
35 < <= 40	Orange
40 < <= 45	Light Red
45 < <= 50	Red
50 < <= 55	Dark Red
55 < <= 60	Magenta
60 < <= 65	Blue
65 <	Dark Blue

Zeichenerklärung

Blue area	Teilfläche (TF)
Hatched area	Hauptgebäude
Green circle with 'X'	Immissionsort

Anlage 3.1

GP Günther Papenburg AG	
PROJEKT Bebauungsplan Nr. 9/27 "Gewerbe- und Industriegebiet Lochau-Raßnitz"	
TITEL Rasterlärmkarte Tagzeitraum Berechnung in 5x5m Raster	
MASSTAB 1: 7000	BEARBEITET MDY
BLATTFORMAT 420x297	GEZEICHNET MDY
DATUM 20.04.2020	REVISION 0
GUTACHTEN-NR.	PROJEKT-NR.
GICON Großmann Ingenieur Consult GmbH Stammplatz Dresden	
01219 Dresden Tiergartenstraße 48 Telefon: +49 351 47878-0 Telefax: -78 eMail: info@gicon.de	
P200040UM.0182	



Pegelwerte
in dB(A)

<= 20	Green
20 < <= 25	Light Green
25 < <= 30	Yellow-Green
30 < <= 35	Yellow
35 < <= 40	Orange
40 < <= 45	Light Orange
45 < <= 50	Red-Orange
50 < <= 55	Red
55 < <= 60	Pink
60 < <= 65	Blue
65 <	Dark Blue

Zeichenerklärung

Blue square	Teilfläche (TF)
Hatched rectangle	Hauptgebäude
Green circle with cross	Immissionsort

Anlage 3.2

AUFTRAGGEBER GP Günther Papenburg AG	
PROJEKT Bebauungsplan Nr. 9/27 "Gewerbe- und Industriegebiet Lochau-Raßnitz"	
TITEL Rasterlärmkarte Nachtzeitraum Berechnung in 5x5m Raster	
MASSSTAB 1: 7000	BEARBEITET MDY
BLATTFORMAT 420x297	GEZEICHNET MDY
DATUM 20.04.2020	REVISION 0
GUTACHTEN-NR. P200040UM.0182	

GICON
Großmann Ingenieur Consult GmbH
Stammplatz Dresden

01219 Dresden Tiergartenstraße 48
Telefon: +49 351 47878-0 Telefax: -78 eMail: info@gicon.de