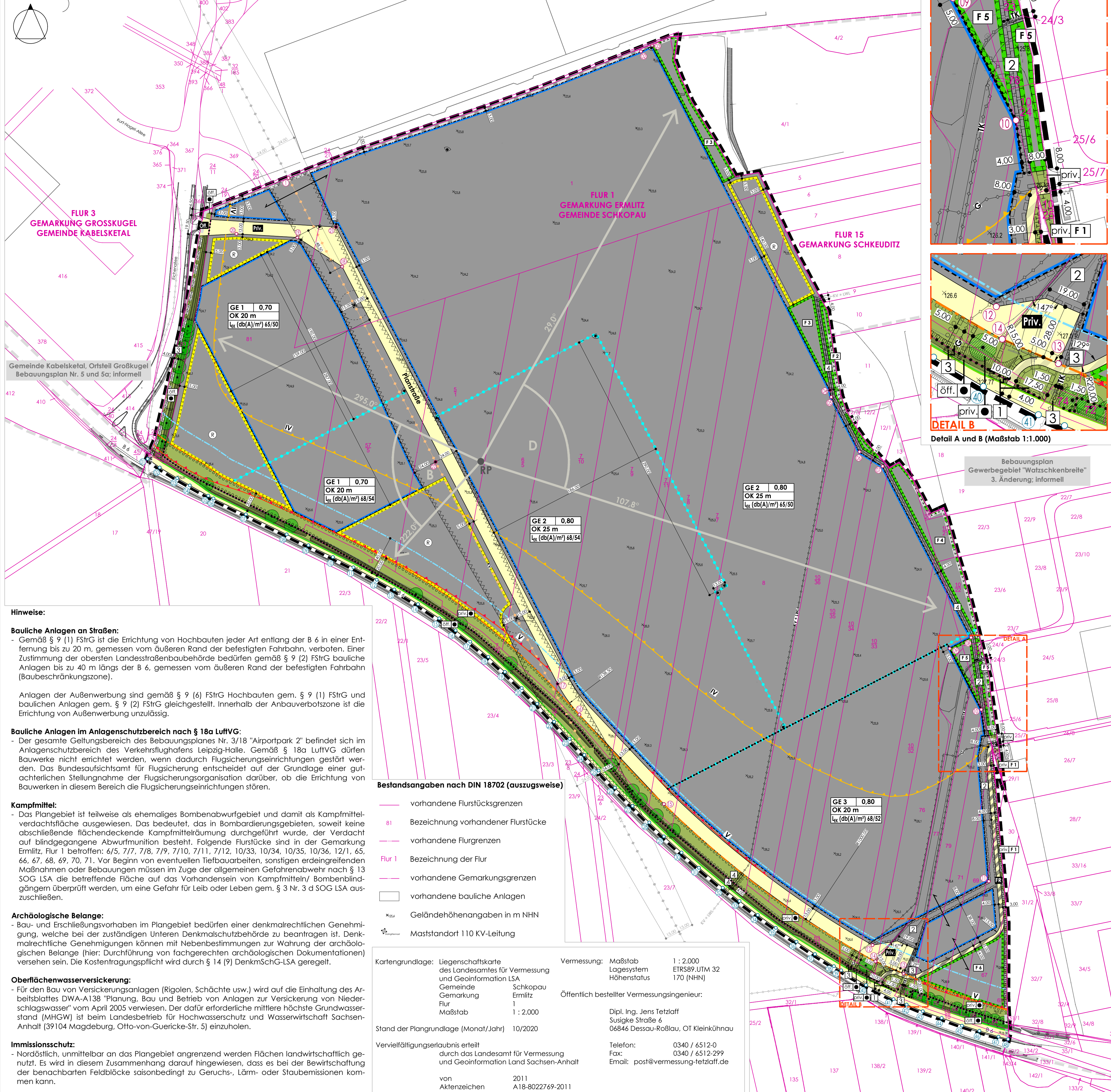


Teil A



Einige Abschnitte des Bebauungsplans, die die rechtliche Grundlage für die Flächenbezeichnungen und die Abgrenzung von Schutz- und Entwicklungsflächen beschreiben. Enthält auch Tabellen für die Zuordnung von Flächennummern zu bestimmten Grundstücken.

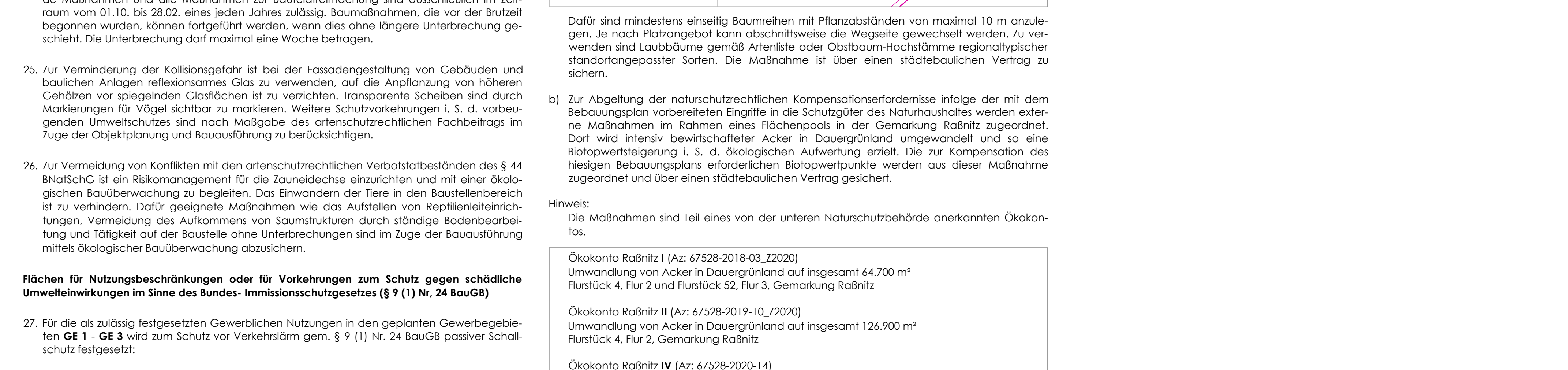
Teil B

Textliche Festsetzungen (BauGB, BauVO)

Detaillierte textliche Festsetzungen in Form von Nummern 1 bis 34, die die Anforderungen an die Bauweise, die Nutzung der Flächen, die Begrünung und die Abgrenzung von Schutz- und Entwicklungsflächen beschreiben.

Einleitung der Rechtsgrundlagen der Bebauungsplanung, die auf das Baugesetzbuch (BauGB) und das Bundesnaturschutzgesetz (BNatSchG) basiert.

Detaillierte textliche Festsetzungen in Form von Nummern 35 bis 44, die die Anforderungen an die Bauweise, die Nutzung der Flächen, die Begrünung und die Abgrenzung von Schutz- und Entwicklungsflächen beschreiben.



Weitere textliche Festsetzungen in Form von Nummern 45 bis 54, die die Anforderungen an die Bauweise, die Nutzung der Flächen, die Begrünung und die Abgrenzung von Schutz- und Entwicklungsflächen beschreiben.

Logo und Kontaktdaten der Gemeinde Schkopau OT Ermitz, Bebauungsplan Nr. 3/18 'AIRPORTPARK 2'. Enthält auch den Entwurfsdatum 07.01.2022 und die Kontaktdaten des Büros für Stadtplanung GbR Dr. Ing. W. Schwedert.