

**MIDEWA**

Wasserversorgungsgesellschaft in Mitteldeutschland mbH

# Warum MIDEWA als Konzessionär in Schkopau?

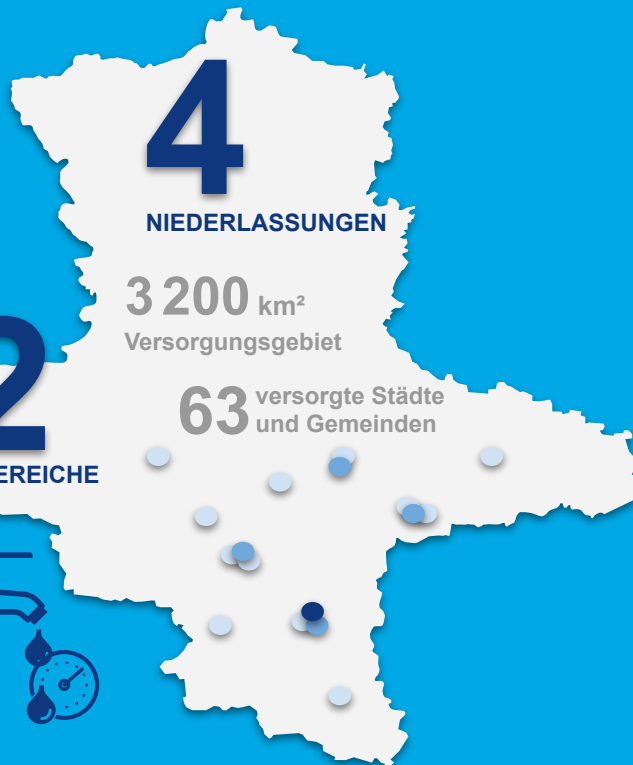
| *Schkopau*

# MIDEWA im Überblick

**400**   
Mitarbeiter\*innen  
und Auszubildende

**12**  
SERVICEBEREICHE

**108 000**   
Hauswasserzähler



## DIENSTLEISTUNGEN

Trinkwasser für über  
323 000 Menschen



UMSATZ



**50** Mio €  
jährlicher Umsatzerlös  
Sparte Trinkwasser

# Kommunaler Einfluss durch Gesellschafterstruktur

- Die Stadt Schkopau ist keine direkt Gesellschafter der MIDEWA aber indirekt über KOWISA (28,89%) vertreten.





# MIDEWA = zuverlässige Wasserversorgung ...denn die Voraussetzungen stimmen:



seit rund 25 Jahren Sicherstellung der Wasserversorgung und lokaler Arbeitgeber



wirtschaftlich gesundes Unternehmen, Eigenkapital über 40 %



stabiler Preis im Solidarverbund



Einflussnahme über Gesellschafterstruktur



Zahlung von Konzessionsabgabe + Gewerbesteuer + Gewinnausschüttung (ab 2023)



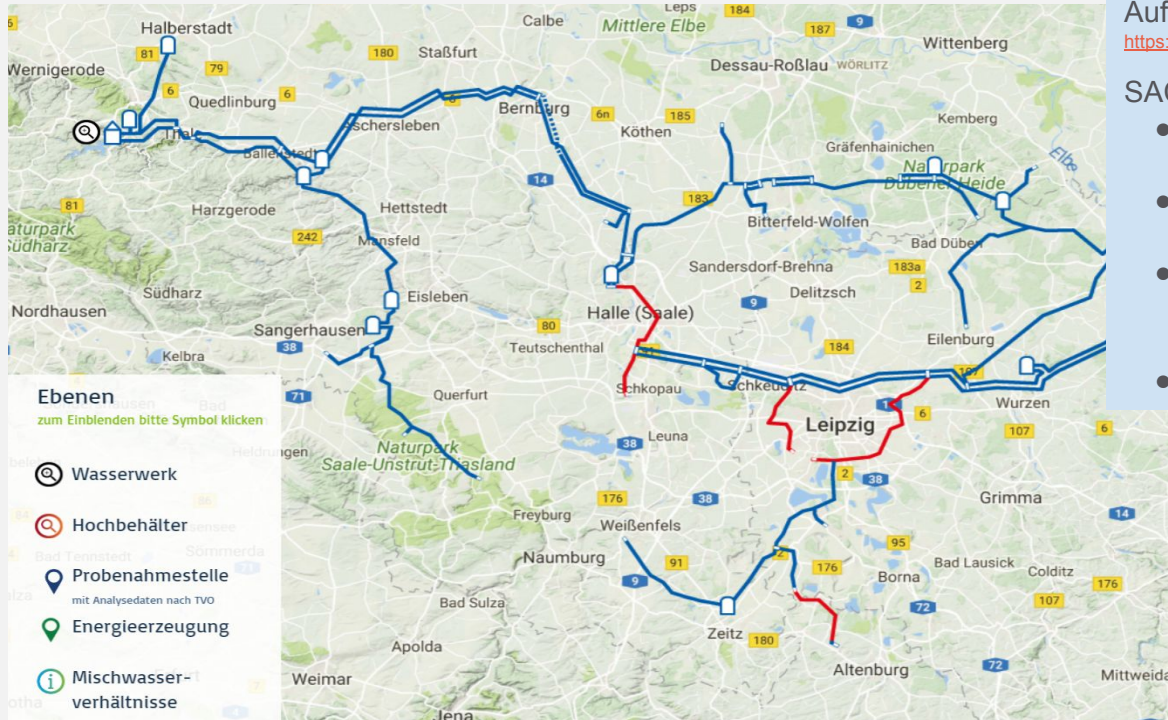
Stabilität in der Versorgung durch Investitionen in die Zukunft und Einsatz moderner Technologien



Unterstützung regionaler Projekte

# Zusammenarbeit mit FEO GmbH (Fernwasserversorgung Elbaue-Ostharz)

## MIDEWA Einkauf rund 20 Mio. m<sup>3</sup> jährlich



Aufsichtsrat FEO :

<https://www.fwv-torgau.de/unternehmen/gremien.html>

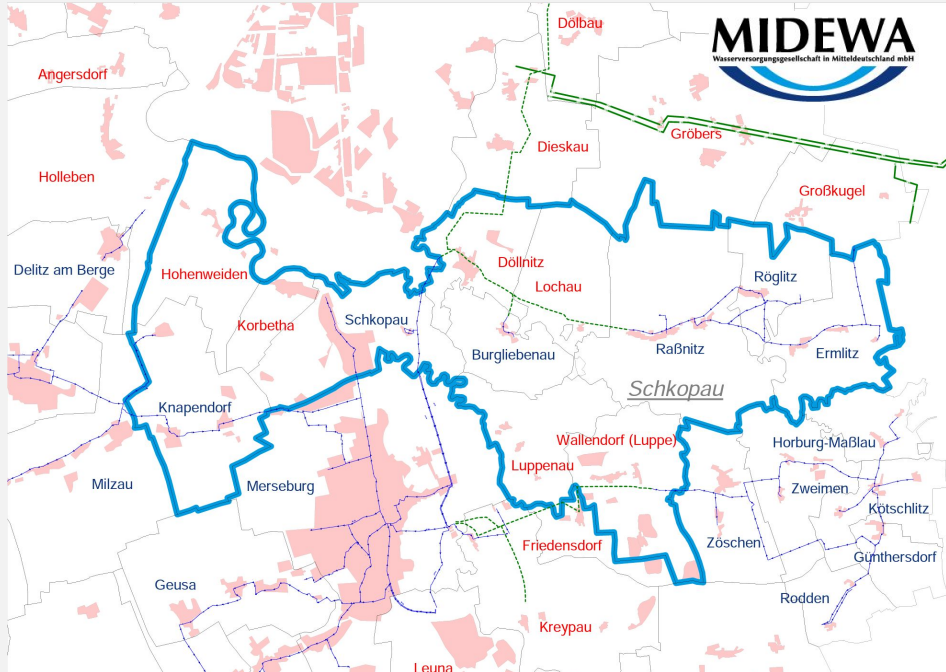
SACHSEN-ANHALT VERTRETER:

- BM Gräfenhainichen (MIDEWA ARS Mitglied): Herr Schilling
- GF ZWA Bad Dürrenberg (MIDEWA Vorlieferant): Herr Kunert
- Leiter Stabsstelle Stadt Aschersleben (MIDEWA Konzessionär): Herr Fuchshuber
- GF MIDEWA GmbH: Herr Störzner

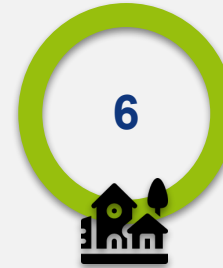


# Übersicht Versorgungsgebiet

## Schkopau: Öffentliche Trinkwasserversorgung



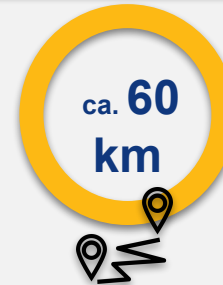
ANZAHL DER  
ORTSCHAFTEN



EINWOHNER  
2019



LÄNGE NETZ



VERKAUFTE MENGE  
2019



Trinkwasserversorgung der Stadt Schkopau mit den Ortschaften Knapendorf, Schkopau, Burgliebenau, Raßnitz, Ermlitz, Rögwitz

# Personalstruktur / Technikausstattung

## MIDEWA - 25 Jahre Erfahrung



- attraktiver Arbeitgeber in der Region
- gut ausgebildetes Fachpersonal → hohe Kompetenz
- eigene Technik (LKW, Bagger, Baugeräte)
- Einsatz moderner Prozessleit-, Geoinformations- und Überwachungssysteme
- Maßnahmenpläne / Krisenmanagement (z. B. Hochwasser 2002/2013, COVID-19)
- Bereitschaft 365 / 7 / 24
- Zählerablesung in Eigenleistung: Kontakte zu Kunden / Prüfung Anlagen
- Monteure in Eigenleistung: Flexibilität und Sicherheit für Betrieb und Baumaßnahmen

# Personalstruktur / Technikausstattung

## Krisenmanagement

- Auch bei Störungen gilt unsere Servicegarantie 24 h / 365 Tage
- MIDEWA ist krisenerprobt und dafür umfangreich ausgestattet (Notfallmaterial /-technik, Mitarbeiterressourcen, Synergien im Konzern)
- CORONA-Krisenzeit
  - Kontinuität
  - Reserve
  - Sicherheit
  - stabile Gewerbesteuer



Sehr geehrter Herr Stüwe,

hiermit möchte ich mich bei Ihnen und Ihrem Team für die Störungsbeseitigung an unserer Trinkwasserleitung bedanken.

So war von Anbeginn der Aufnahme der notwendigen Arbeiten sichtbar, dass die eingesetzten Kollegen sehr verantwortungsbewußt arbeiten .

Dies gilt für die Suche der Leckage, die durchzuführenden Erdarbeiten und letztlich das Einbringen der neuen Leitung , incl.der notwendigen Anschlüsse.

Hervorzuheben ist auch die Umsicht der Kollegen, so z.B. waren beim Arbeitsende Absperrmaßnahmen und die Sicherheit gegeben.

Man kann Ihrem Team bescheinigen ,dass sie qualifiziert und außerordentlich Ihre Arbeiten durchgeführt haben.

Im Auftrage der Anwohner der Priorauerstr.34 in 06779 Raguhn

H.-E.Rittermann

Date: Mi. 18. Sept..2019

**Kundenzufriedenheit**  
**82 %**



# Auswirkungen auf Entgelte Trinkwasserpreis und -entwicklung

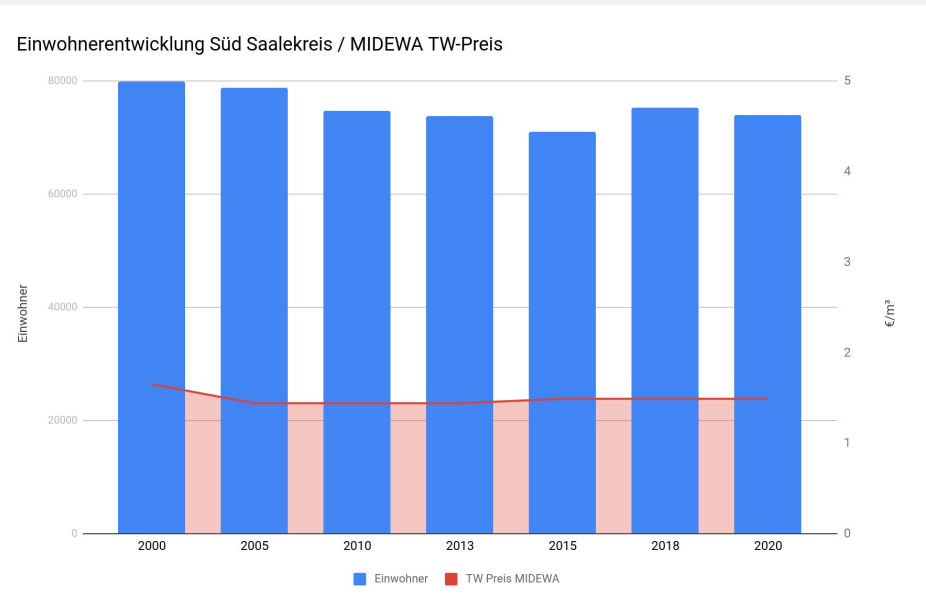
**MIDEWA: KEINE  
PREISERHÖHUNG  
SEIT 2015**

## Solidarpreis

- kostendeckend
- stabil
- in Anlehnung KAG

Die Größe / Organisation des Unternehmens sowie der **Solidargedanke** wirken Schwankungen entgegen.

- Demografie
- Wegfall von Großkunden
- Inflation
- Erhöhung Baupreise
- außerplanmäßige Investitionen



# Innovation / Nachhaltigkeit

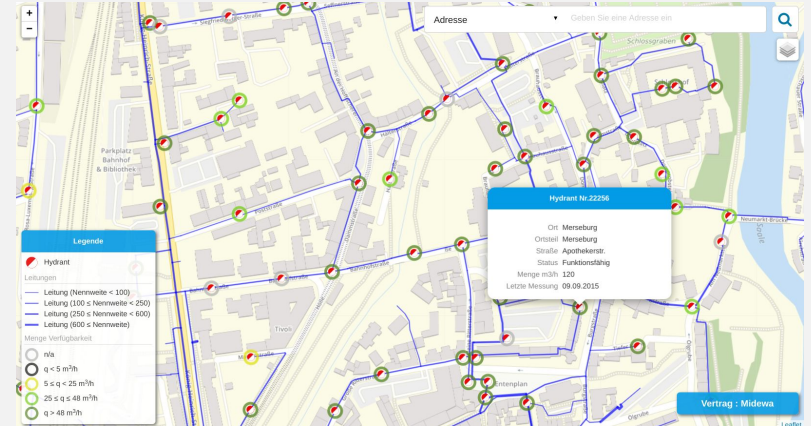
## Unterstützung Löschwasser

### Zusammenarbeit mit den lokalen Feuerwehren durch unser kostenfreies GISMo Web

- Mobiles Geoinformationssystem in der Web-Version
- Verfügbarkeit der Hydranten-Daten mit interaktiven Informationen
- Farb-Ranking + Parametrierung der verfügbaren Hydranten nach ihrem Durchfluss
- Geeignete Offline-Lösung

### Unterstützung bei Risikoanalyse und Entwicklung von Lösungen

<http://businessline-wasser.gismo.io/login>



Hohenmölsen OT Webau, Januar 2021

# Wirtschaftlichkeit der Trinkwasserversorgung

## MIDEWA

- MIDEWA ist Besitzer des Anlagevermögens, keine Kosten aus Netzentflechtung
- Kommune partizipiert weiter von Solidarpreis
- Schkopau erhält / kann erhalten:

**0 €** jährliche Konzessionsabgabe

ca. **80 000 €** jährliche Konzessionsabgabe  
mit 10 % ab 2023

**18 500 €** jährliche Gewerbesteuer

**+ Ausschüttung** durch die Kowisa als  
Gesellschafterin ab 2023 (teil von 1,1 Mio €)



## Anderer Konzessionär

- **Kauf Anlagevermögen (AV) zum Sachzeitwert** (vertragliche Regelung im Konzessionsvertrag)  
→ Auswirkung auf Abschreibungen und Zinsen  
= wesentlicher Bestandteil der Entgeltkalkulation
- Zahlung einer Konzessionsabgabe //  
Gewerbesteuer sind nur gewährleistet, wenn  
Voraussetzungen vorliegen

## Zweckverband

- Keine KA keine GSteuer
- Risiko der Umlageerhebung an die Kommunen

